



24:00





LES EVENEMENTS SUIVANTS SE DEROULENT  
LE 21 OCTOBRE 2010 ENTRE 00H00 ET 23H59,  
UN JOUR COMME LES AUTRES AU VILLAGE N°1.



OBJECTIFS : ATTEINDRE SES MISSIONS, PORTER SES  
VALEURS ET ETRE PERFORMANT DANS SES ACTIVITES.



CES EVENEMENTS  
ONT LIEU EN TEMPS  
REEL.



Le Village n°1  
Association

Groupe d'asbl et d'entreprises à finalité sociale



Le Village n°1 accompagne les adultes  
handicapés dans leur projet de vie et  
soutient les personnes en situation de  
handicap ou exclues du circuit traditionnel  
du travail par la création d'emploi.



**Ses valeurs :**

la dignité, l'anticipation, les résultats, la sécurité, la proximité.

**Ses activités :**

emballage, assemblage, logistique documentaire, call center,  
titres-services, horticulture, accueil résidentiel et de jour.

00:00



05:45

LE VILLAGE S'EVEILLE



06:00 ON ATTEND LES NAVETTES DU MATIN



*Les équipes extérieures grelottent, il fait froid à l'entrée du Village.*



*En cuisine,  
le café,  
ça réchauffe!*

06:10 LES EQUIPES DU MATIN DEMARRENT



**06:30** EN MAISON, ON SE REVEILLE

*Brigitte et Hélène  
se lèvent à peine...*



*Jean-Paul prend déjà  
son petit déjeuner.*



*Ça a été  
la nuit?*



07:00

## LE BUS DU VILLAGE COMMENCE SA TOURNÉE

*À la gare de Braine-l'Alleud, on entend seulement le ronronnement des moteurs.*



*Sophie et Roland embarquent pour Noucelles.*



*Arrivée sur le site de production, au travail!*

08:10 LES EQUIPES DE JOUR, C'EST PARTI !



**09:30** INAUGURATION



*Le Village n°1 est fier de vous présenter son nouveau service de taxi social.*

**09:45** VISITE AU VILLAGE

*Des représentants de fédérations d'entreprises viennent découvrir le Village n°1.*



**10:00** PERMANENCE DU SERVICE SOCIAL

*On va remplir ce document ensemble.*



10:15

L'EQUIPE D'HORTICULTURE EST SUR CHANTIER



10:30

AU SERVICE SALAIRES, C'EST LA COURSE!



11:00

COMITE DE DIRECTION



12:00

A TABLE!



*La température est bonne?*



*Les petits plats sont prêts pour le service d'accueil de jour.*



*A Noucelles, on reprend des forces avant l'après-midi.*

14:00

## LA COMM' EST EN REUNION CHEZ AKIMEDIA

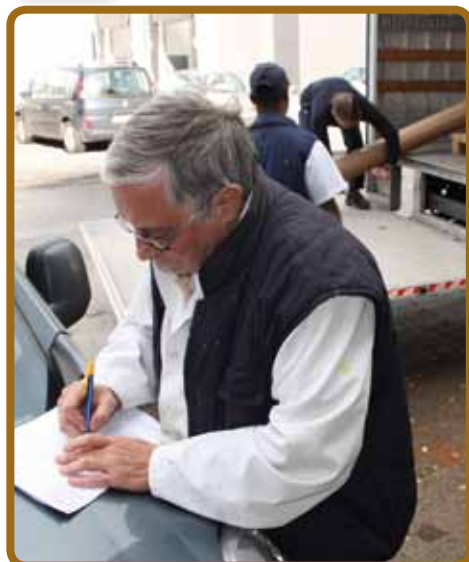


*Comment allons-nous faire évoluer le site web du Village en 2011?*



15:00

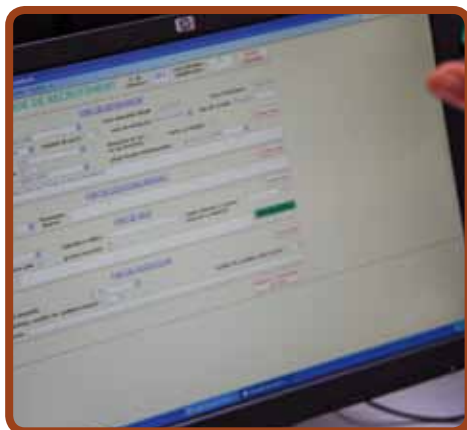
## LIVRAISON DE MATERIEL A LA MAINTENANCE



*On va pouvoir peindre la cage d'escalier de la Gaignette*

15:30

## URGENCE AU SERVICE RECRUTEMENT



15:50

## CONSEIL D'ADMINISTRATION



16:00 L'HEURE DU RETOUR



*Frédéric est super content de rentrer chez lui après une bonne journée dans ses ateliers.*

16:10 ON TRIE



*Bonjour, vous avez des papiers à jeter?*

16:20 SIGNATURE D'UNE CONVENTION COLLECTIVE



*Ouf, la question des descriptions de fonction et des barèmes de l'encadrement des activités industrielles est réglée!*

16:30 LES EQUIPES DE JOUR CLOTURENT LEUR JOURNEE



16:40 UNE EQUIPE EDUCATIVE EST EN REUNION

*Qui peut donner un coup de main pour le repas communautaire?*



18:00

UN MOMENT POUR TRAVAILLER AU CALME...



18:10

LA NUIT TOMBE SUR LE VILLAGE



19:00 AU CALL CENTER BELGACOM, ON FERME

*Le calme revient, Daniel rend la ligne avant de partir...*

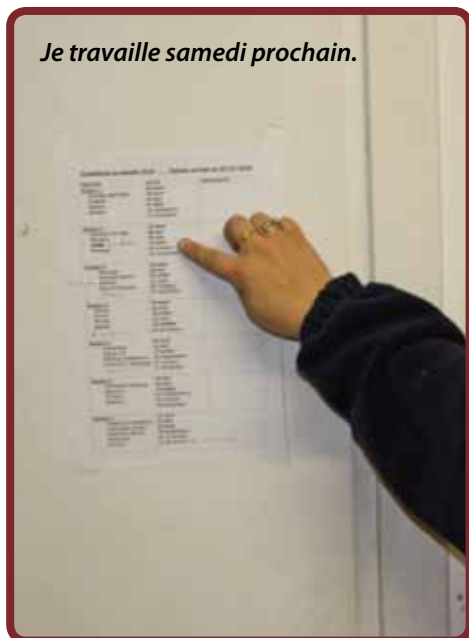


19:20 FIN DE JOURNEE AU NETTOYAGE

*Vanessa termine sa journée.*



*Je travaille samedi prochain.*



19:30

EN MAISON, C'EST L'HEURE DU SOUPER



*Un moment de convivialité.*



20:00

DEBUT DE SOIREE POUR NOS RESIDENTS



*C'est l'heure de l'aquagym...*



*... ou d'une soirée entre amies.*

22:00

## L'EQUIPE EDUCATIVE DE NUIT, ON DEMARRE

*Nicolas, tu t'occupes de la Flohaie cette nuit.*



*Moi, je vais au Piroi.*



*Bonne nuit...*



23:59



## AVEZ-VOUS PASSÉ UNE BONNE JOURNÉE AU VILLAGE N°1 ?

Jour après jour, d'heure en heure, de minute en minute, nous construisons le Village n°1. Tic tac, Patricia emballe des bouteilles, tic tac, Sandrine décroche le téléphone, tic tac, Frédéric scie une palette, tic tac, Grégory scanne un document, tic tac, Delphine calcule une prime. Chaque tâche est un grain qui s'écoule dans le sablier, chaque seconde réduit le décompte jusqu'au succès de la journée. Chacun prend sa place dans la chronologie, du réveil matin au cri strident de la minuterie. Entre 00h00 et 23h59, tous se mettent en mouvement pour faire tourner la grande horloge du Village n°1.

Chaque minute nous mène au résultat escompté. Chaque lendemain est un challenge quotidien, un tremplin vers de nouvelles opportunités.

En route vers nos prochaines 24h...

Joyeux Noël et bonne année à vous !

### Le Village n°1

*Village à la Une*  
*rue Sart Moulin, 1 • 1421 Ophain BSI*

*Rédactrice en chef : Émilie Many*  
*emilie.many@levillage1.be*

*Rédaction : Anne Oleffe*

*Graphisme : Éric Adam*

*Impression : Les ateliers de la Sarthe*  
*Tiré à 12 500 exemplaires*



Ce numéro ne contient pas de virement bancaire.

Vous pouvez effectuer un versement en utilisant les informations suivantes :

- compte bénéficiaire : (IBAN) BE06.0000.0000.2222 • BIC BPOTBEB
- adresse bénéficiaire : asbl Seresa rue Sart Moulin, 1 • 1421 Ophain BSI
- communication : Hiver 2010 don de 30 € ATT FISC

BELGIQUE - BELGIË
P.P. BRUXELLES X
1/2492
P 404028

## Le Village n°1 vous souhaite une année 2011 orientée solutions !



• Bonne année •

Happy new year

# 2011

*Le Village n°1*  
Reine Fabiola

• Gelukkig nieuwjaar •

Glückliches neujahr



*Le Village n°1*  
Reine Fabiola



rue Sart Moulin, 1 • 1421 Ophain BSI  
Tél. : +32 (0)2 386 06 11 • Fax : +32 (0)2 386 07 80  
villagealaune@levillage1.be • www.levillage1.be